

MaxLite® LED PLL Lamp Type-B



General Safety Information

READ AND FOLLOW ALL SAFETY INSTRUCTIONS

DANGER – RISK OF SHOCK – DISCONNECT POWER BEFORE INSTALLATION. DO NOT SIMPLY SWITCH OFF THE FIXTURE.

WARNING – RISK OF FIRE OR ELECTRIC SHOCK – LED RETROFIT KIT INSTALLATION REQUIRES KNOWLEDGE OF LUMINAIRE ELECTRICAL SYSTEMS. IF NOT QUALIFIED, DO NOT ATTEMPT INSTALLATION. CONTACT A QUALIFIED ELECTRICIAN. INSTALLATION SHOULD BE PERFORMED ONLY BY A QUALIFIED ELECTRICIAN IN ACCORDANCE WITH THE NATIONAL ELECTRICAL CODE AND RELEVANT LOCAL CODE.

WARNING – TO PREVENT WIRING DAMAGE OR ABRASION, DO NOT EXPOSE WIRING TO EDGES OF SHEET METAL OR OTHER SHARP OBJECTS.

NOT FOR USE WITH LUMINAIRE BALLAST. DO NOT USE IF PRODUCT IS DAMAGED.

NO EXTERNAL WEIGHT OR MECHANICAL FORCE SHOULD BE APPLIED TO TUBE OR COMPONENTS.

DO NOT MAKE OR ALTER ANY OPEN HOLES IN AN ENCLOSURE OF WIRING OR ELECTRICAL COMPONENTS DURING KIT INSTALLATION.

WARNING – RISK OF FIRE OR SHOCK – INSTALL THIS KIT ONLY IN THE LUMINAIRES THAT HAVE THE CONSTRUCTION FEATURES SHOWN IN THE PHOTOGRAPHS AND/OR DRAWINGS.

WARNING – RISK OF FIRE OR ELECTRIC SHOCK – LUMINAIRE WIRING AND ELECTRICAL PARTS MAY BE DAMAGED WHEN DRILLING FOR INSTALLATION OF LED RETROFIT KITS. CHECK FOR ENCLOSED WIRING AND COMPONENTS.

SUITABLE FOR DAMP LOCATIONS. SUITABLE FOR USE IN WET LOCATIONS WHEN USED IN AN OUTDOOR RATED FIXTURE. NOT FOR USE WHERE DIRECTLY EXPOSED TO THE WEATHER OR WATER.

THIS DEVICE IS NOT INTENDED FOR USE WITH EMERGENCY EXITS.

INSTALLERS SHOULD NOT DISCONNECT EXISTING WIRES FROM LAMP HOLDER TERMINALS TO MAKE NEW CONNECTIONS AT LAMP HOLDER TERMINALS. INSTEAD, INSTALLERS SHOULD CUT EXISTING LAMP HOLDER LEADS AWAY FROM THE LAMP HOLDER AND MAKE NEW ELECTRICAL CONNECTIONS TO LAMP HOLDER LEAD WIRES BY EMPLOYING APPLICABLE CONNECTORS.

“THIS LUMINAIRE HAS BEEN MODIFIED TO OPERATED LED LAMPS” SHALL BE MARKED ON THE RETROFIT LUMINAIRE WHERE READILY VISIBLE BY THE USER DURING NORMAL MAINTENANCE INCLUDING RE-LAMPING.

THIS RETROFIT ASSEMBLY IS ACCEPTED AS A COMPONENT OF A LUMINAIRE WHERE THE SUITABILITY OF THE COMBINATION SHALL BE DETERMINED BY AUTHORITIES HAVING JURISDICTION.

Lamp compartment of Luminaire, overall dimensions, inch: 24.21in x 23.81in x 4.13in.

This device complies with Part 15 of the FCC Rules. Operation is subject to the following two conditions: (1) this device may not cause harmful interference, and (2) this device must accept any interference received, including interference that may cause undesired operation



Picture is for illustration purposes only. Your model may vary.

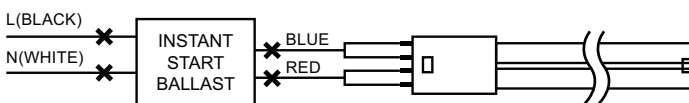


MaxLite® LED PLL Lamp Type-B

Installation Instructions

1. Read all WARNINGS before continuing this section.
2. Make sure POWER is turned off at the source from which you are installing the product.
3. Remove the lens, cover, and fluorescent tubes; cut away all wires connecting the ballast.
4. Make sure to connect the line (L) and neutral (N) to the corresponding ends of the tube marked L and N.
5. Follow the wiring diagrams for number of lamps and original ballast type.
6. Visibly place a “Modification Sticker” to the fixture to denote LED capability and reinstall housing cover and lens if applicable.
7. Return power back to the source and installation is complete.

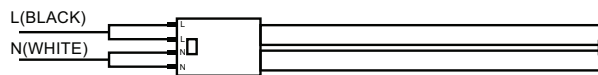
1 LAMP



Cut all wires connected to the ballast, remove the ballast

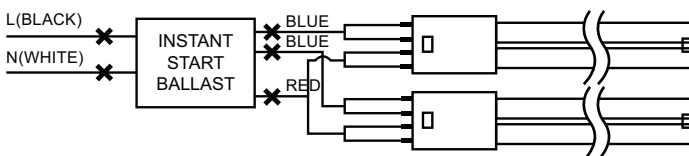


Cut all wires connected to the ballast, remove the ballast

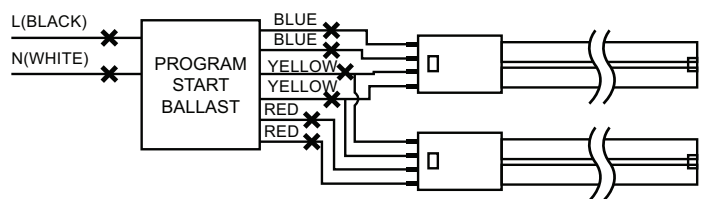


Rewire the fixture according to the wiring configuration

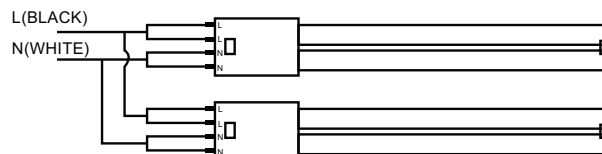
2 LAMPS



Cut all wires connected to the ballast, remove the ballast



Cut all wires connected to the ballast, remove the ballast



Rewire the fixture according to the wiring configuration

MaxLite® LED PLL Lamp Type-B



Warranty Information

MaxLite Inc. warrants its products for a minimum period of **FIVE (5)** years from the date of original purchase from MaxLite or its authorized distributor/dealer (the "Warranty Period"), as follows: If a Product fails to operate during the Warranty Period as a result of defects in materials or workmanship, MaxLite will, at its option, repair it, replace it with the same or like Product.

Please refer to Maxlite's website (at <http://maxlite.com/resources/warranties>) for the complete terms and conditions of our warranty.

Limitation of Liability

THE FOREGOING WARRANTY IS EXCLUSIVE, AND IS THE SOLE REMEDY FOR ANY AND ALL CLAIMS, WHETHER IN CONTRACT, IN TORT OR OTHERWISE ARISING FROM THE FAILURE OF PRODUCT AND IS IN LIEU OF ALL OTHER WARRANTIES, EXPRESS OR IMPLIED, INCLUDING ALL WARRANTIES OF MERCHANTABILITY OR FITNESS FOR A PARTICULAR PURPOSE, WHICH WARRANTIES ARE HEREBY EXPRESSLY DISCLAIMED TO THE EXTENT PERMITTED BY LAW AND, IN ANY EVENT, SHALL BE LIMITED TO THE WARRANTY PERIOD SPECIFIED ABOVE. THE LIABILITY OF MAXLITE SHALL BE LIMITED TO THE TERMS OF THE EXPRESS WARRANTY SET FORTH HEREIN. IN NO EVENT WILL MAXLITE BE LIABLE FOR ANY SPECIAL, INCIDENTAL OR CONSEQUENTIAL DAMAGES INCLUDING, WITHOUT LIMITATION, DAMAGES RESULTING FROM LOSS OF USE, PROFITS, BUSINESS OR GOODWILL, LABOR COSTS, REMOVAL OR INSTALLATION COSTS, DECREASE IN THE LIGHT OUTPUT OF THE LAMP, AND/OR DETERIORATION IN THE LAMP'S PERFORMANCE, WHETHER OR NOT MAXLITE HAS BEEN ADVISED OF THE POSSIBILITY THEREOF. UNDER NO CIRCUMSTANCES SHALL MAXLITE'S ENTIRE LIABILITY FOR A DEFECTIVE PRODUCT EXCEED THE PURCHASE PRICE OF THAT PRODUCT. WARRANTY SERVICES PROVIDED UNDER THESE TERMS AND CONDITIONS DO NOT ENSURE THE UNINTERRUPTED OPERATION OF PRODUCTS; MAXLITE SHALL NOT BE LIABLE FOR DAMAGES CAUSED BY ANY DELAYS INVOLVING WARRANTY SERVICE.

This Limited Warranty gives you specific legal rights and you may also have other rights that may vary from state to state. Because some states or jurisdictions do not allow the exclusion or limitation of liability for consequential or incidental damages, this limitation may not apply to you.

MaxLite® LED PLL Lamp Type-B



Informations générales sur la sécurité

LIRE ET SUIVRE TOUTES LES INSTRUCTIONS DE SÉCURITÉ

DANGER – RISQUE DE CHOCS– DÉCONNECTEZ L'ALIMENTATION ÉLECTRIQUE AVANT L'INSTALLATION. N'ÉTEIGNEZ PAS SIMPLEMENT L'APPAREIL.

AVERTISSEMENT – RISQUE D'INCENDIE OU DE CHOC ÉLECTRIQUE - L'INSTALLATION D'UN KIT DE RÉÉQUIPEMENT À DEL NÉCESSITE UNE CONNAISSANCE DES SYSTÈMES ÉLECTRIQUES DES LUMINAIRES. SI VOUS N'ÊTES PAS QUALIFIÉ, NE TENTEZ PAS L'INSTALLATION. CONTACTEZ UN ÉLECTRICIEN QUALIFIÉ. L'INSTALLATION NE DOIT ÊTRE EFFECTUÉE QUE PAR UN ÉLECTRICIEN QUALIFIÉ, CONFORMÉMENT AU CODE NATIONAL DE L'ÉLECTRICITÉ ET AU CODE LOCAL EN VIGUEUR.

AVERTISSEMENT – POUR ÉVITER D'ENDOMMAGER LE CÂBLAGE PAR LE FROTTEMENT, N'EXPOSEZ PAS LES CÂBLES AUX BORDS DE LA TÔLE OU D'AUTRES OBJETS COUPANTS.

NE PAS UTILISER AVEC UN BALLAST DE LUMINAIRE. NE PAS UTILISER SI LE PRODUIT EST ENDOMMAGÉ.

AUCUN POIDS EXTERNE OU AUCUNE FORCE MÉCANIQUE NE DOIT ÊTRE APPLIQUÉ SUR LE TUBE OU LES COMPOSANTS.

NE FAITES NI NE MODIFIEZ AUCUN TROU OUVERT DANS UN BOÎTIER DE CÂBLES OU DES COMPOSANTS ÉLEC TRIQUES PENDANT L'INSTALLATION.

AVERTISSEMENT – RISQUE D'INCENDIE OU DE CHOC - N'INSTALLEZ CE KIT QUE DANS LES LUMINAIRES QUI PRÉSENTENT LES CARACTÉRISTIQUES DE CONSTRUCTION INDIQUÉES SUR LES PHOTOS ET/OU LES DESSINS.

AVERTISSEMENT – RISQUE D'INCENDIE OU DE CHOC 'ÉLECTRIQUE - LE CÂBLAGE ET LES PIÈCES ÉLECTRIQUES DU LUMINAIRE PEUVENT ÊTRE ENDOMMAGÉS LORS DU PERÇAGE POUR L'INSTALLATION DES KITS DE RÉÉQUIPEMENT À DEL. VÉRIFIEZ LE CÂBLAGE ET LES COMPOSANTS INCLUS.

ADAPTÉ AUX ENDROITS HUMIDES. PEUT ÊTRE UTILISÉ DANS DES ENDROITS HUMIDES LORSQU'IL EST UTILISÉ DANS UN LUMINAIRE EXTÉRIEUR. NE PAS UTILISER EN CAS D'EXPOSITION DIRECTE AUX INTEMPÉRIES OU À L'EAU.

CET APPAREIL N'EST PAS CONÇU POUR ÊTRE UTILISÉ AVEC DES SORTIES D'URGENCE.

LES INSTALLATEURS NE DEVRAIENT PAS DÉBRANCHER LES FILS EXISTANTS DES BORNES DE LA DOUILLE POUR ÉTABLIR DE NOUVELLES CONNEXIONS AUX NOUVELLES BORNES DE LA DOUILLE. EN LIEU ET PLACE, LES INSTALLATEURS DOIVENT COUPER LES FILS DE LA DOUILLE EXISTANTE ET RÉALISER DE NOUVELLES CONNEXIONS ÉLECTRIQUES SUR LA DOUILLE EN UTILISANT LES CONNECTEURS APPROPRIÉS.

LA MENTION « CE LUMINAIRE A ÉTÉ MODIFIÉ POUR FAIRE FONCTIONNER LES LAMPES À LED INITIALEMENT PRÉVUE À CET EFFET » DOIT ÊTRE POSÉE SUR LE LUMINAIRE DANS UNE ENDROIT FACILEMENT VISIBLE DE L'UTILISATEUR LORS DE L'ENTRETIEN STANDARD, Y COMPRIS LORS DU REMPLACEMENT DE LA LAMPE.

CES ACCESSOIRES DE RÉÉQUIPEMENT SONT ACCEPTÉS COMME COMPOSANTS D'UN LUMINAIRE LORSQUE L'ADÉQUATION DE LA COMBINAISON EST DÉTERMINÉE PAR LES AUTORITÉS COMPÉTENTES.

Compartment lampe du luminaire, dimensions hors tout, pouces: 24,21 po x 23,81 po x 4,13 po.

Cet appareil est conforme à la section 15 de la réglementation FCC. Son fonctionnement est soumis aux deux conditions suivantes : (1) cet appareil ne peut pas causer d'interférences nuisibles, et (2) cet appareil doit accepter toute interférence reçue, y compris les interférences qui peuvent causer un fonctionnement indésirable



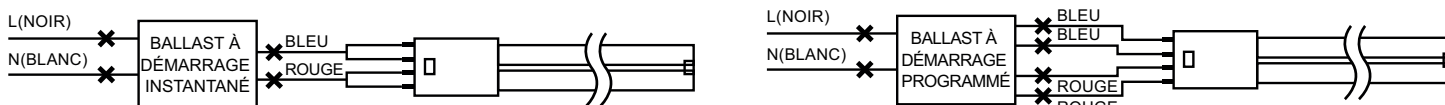
La photo est fournie à titre indicatif. Votre modèle peut varier.

MaxLite® LED PLL Lamp Type-B

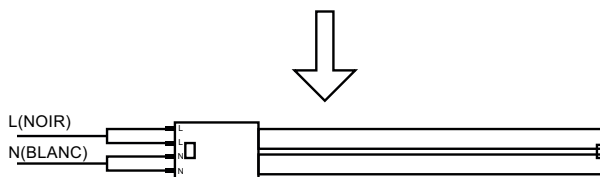
Instructions d'installation

1. Lisez tous les AVERTISSEMENTS avant de continuer cette section.
2. Assurez-vous que l'alimentation est coupée à la source à partir de laquelle vous installez le produit.
3. Retirez la lentille, le couvercle et les tubes fluorescents ; coupez tous les câbles reliant le ballast.
4. Assurez-vous de connecter la ligne (L) et le neutre (N) aux extrémités correspondantes du tube marqué L et N.
5. Suivez les schémas de câblage pour le nombre de lampes et le type de ballast d'origine.
6. Placez visiblement un « autocollant de modification » sur le luminaire pour indiquer la capacité de la LED et réinstallez le couvercle du boîtier et la lentille, le cas échéant.
7. Reconnectez l'alimentation à la source et l'installation est terminée.

1 LAMPE

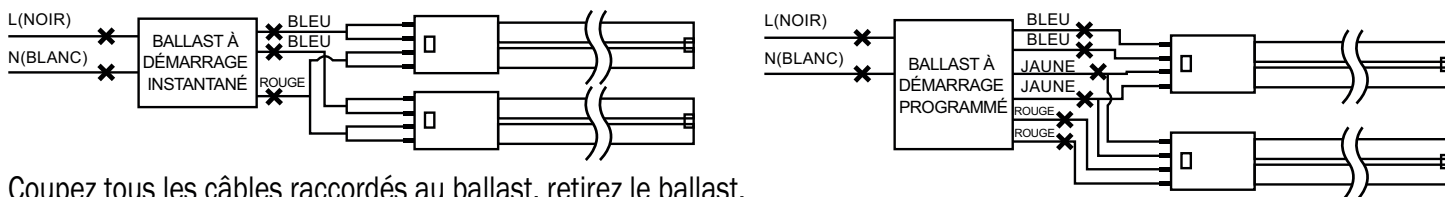


Coupez tous les câbles raccordés au ballast, retirez le ballast. Coupez tous les câbles raccordés au ballast, retirez le ballast.



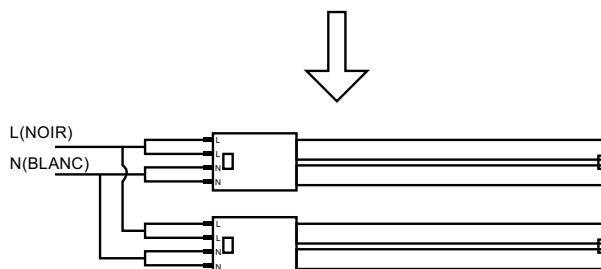
Refaites le câblage du luminaire en fonction de la configuration du câblage.

2 LAMPES



Coupez tous les câbles raccordés au ballast, retirez le ballast.

Coupez tous les câbles raccordés au ballast, retirez le ballast.



Refaites le câblage du luminaire en fonction de la configuration du câblage.

MaxLite® LED PLL Lamp Type-B



Informations sur la garantie

MaxLite Inc. garantit ses produits pour une période minimale de **CINQ (5) ans** à compter de la date d'achat originale effectuée auprès de MaxLite ou d'un de ses distributeurs/revendeurs agréés (« Période de garantie »), suivant les clauses suivantes: Si un produit ne fonctionne pas pendant la période de garantie en raison de défauts de matériel ou de fabrication, MaxLite le réparera, le remplacera à sa discrétion avec le même produit ou un produit similaire.

Veillez consulter le site Web de Maxlite (<http://maxlite.com/resources/warranties>) pour connaître les conditions générales de notre garantie.

Limitation de responsabilité

LA GARANTIE QUI PRÉCÈDE EST EXCLUSIVE ET CONSTITUE LE SEUL RECOURS POUR TOUTES LES RÉCLAMATIONS, CONTRACTUELLES, À CHARGE OU DÉCOULANT DE LA DÉFAILLANCE DU PRODUIT ET REMPLACE TOUTE AUTRE GARANTIE, EXPRESSE OU IMPLICITE, Y COMPRIS TOUTES LES GARANTIES DE VALEUR MARCHANDE OU CONVENANT À UN USAGE PARTICULIER, DONT LES GARANTIES SONT EXPRESSÉMENT REJETÉES DANS LA MESURE PERMISE PAR LA LOI, ET SERA EN TOUS CAS LIMITÉE À LA PÉRIODE DE GARANTIE SPÉCIFIÉE CI-DESSUS. LA RESPONSABILITÉ DE MAXLITE SERA LIMITÉE AUX TERMES DE LA GARANTIE EXPRESSE PRÉVUE DANS LES PRÉSENTES. MAXLITE NE PEUT EN AUCUN CAS ÊTRE TENU RESPONSABLE DES DOMMAGES SPÉCIAUX, FORTUITS OU CONSÉCUTIFS, Y COMPRIS, SANS LIMITATION, LES DOMMAGES RÉSULTANT DE LA PERTE D'UTILISATION, DES BÉNÉFICES, DE L'ACTIVITÉ OU DU FONDS COMMERCIAL, DES FRAIS DE MAIN-D'OEUVRE, DE DÉMÉNAGEMENT OU D'INSTALLATION, DE DIMINUTION DE LA LAMPE, ET/OU DÉTÉRIORATION DE LA PERFORMANCE DE LA LAMPE, QUE MAXLITE AIT OU NON ÉTÉ AVISÉ DE LA POSSIBILITÉ DE CECI. EN AUCUN CAS, LA RESPONSABILITÉ DE MAXLITE POUR UN PRODUIT DÉFECTUEUX NE DÉPASSE LE PRIX D'ACHAT DE CE PRODUIT. LES SERVICES DE GARANTIE FOURNIS SOUS CES TERMES ET CONDITIONS, NE GARANTISSENT PAS LE FONCTIONNEMENT ININTERROMPU DES PRODUITS; MAXLITE NE PEUT ÊTRE TENUE RESPONSABLE DES DOMMAGES CAUSÉS PAR DES RETARDS CONCERNANT UN SERVICE DE GARANTIE.

Cette garantie limitée vous donne des droits légaux spécifiques et vous pouvez également avoir d'autres droits qui peuvent varier d'un État à l'autre. Certains États ou juridictions n'autorisant pas l'exclusion ou la limitation de responsabilité pour les dommages indirects ou accessoires, cette limitation peut ne pas s'appliquer à vous.